

## Karta rejestracyjna osuwiska wraz z opinią

1. Numer ewidencyjny:

18

-

07

-

092

-

Numer roboczy osuwiska:

AB 34

### 2. Lokalizacja:

1. Miejscowość: Łączki Jagiellońskie	2. Gmina: Wojaszówka	3. Powiat: krośnieński	4. Województwo: podkarpackie
5. Mapa topograficzna 1:10 000 (godło, nazwa): M-34-80-C-b-4	6. Arkusz SMGP 1:50 000: Jedlicze (1022)	7. Współrzędne geograficzne: 21°42'08" E      49°47'09" N	
8. Kraina geograficzna: Pasma Suchej Góry	9. Jednostka tektoniczna: jednostka śląska	10. Zlewnia: rzeka Wisłok	11. Inne dane lokalizacyjne:

### 3. Charakterystyka osuwiska:

1. Sytuacja geomorfologiczna: stok dolny	2. Układ geologiczny: insekwentne	
3. Rodzaj materiału: osuwisko zwietrzliny na skalnym	4. Rodzaj ruchu: zsuw	5. Stopień aktywności: osuwisko aktywne ciągle oraz aktywne
6. Krótki opis słowny: <p>Osuwisko rozwinęło się w dolnej części stoku w obrębie Pasma Suchej Góry. Jest aktywne w części wschodniej, poniżej skarpy głównej oraz w części północnej, gdzie znajduje się świeża skarpa wtórna wraz ze szczeliną. Aktywność okresowa stwierdzona została w części południowo - zachodniej, pod skarpią wtórną oraz nad zabudowaniami posesji w miejscowości Łączki Jagiellońskie 71.</p> <p>Osuwisko ograniczone jest dość wyraźnie zaznaczoną w morfologii terenu skarpią główną (Fot. 2) o wysokości nie przekraczającej 2,5 m. Skarpy boczne są słabo zachowane, szczególnie w dolnej części osuwiska. Czoło (Fot. 6) jest wyraźne, wysokie (do 7 m), częściowo rozcięte starymi jarami.</p> <p>Formy rzeźby wewnętrznej (Fot. 3 - 5) są szczególnie wyraźne w częściach aktywnych (świeża skarpa wtórna oraz szczelina).</p> <p>W obrębie koluwium nie stwierdzono przejawów wód powierzchniowych i podziemnych. Poniżej czoła przepływa potok, którego dolina jest sukcesywnie zasypywana masami koluwalnymi z obu stron.</p>		

### 4. Parametry morfometryczne osuwiska:

a. ogólne:

1. Powierzchnia: 0,94 ha	2. Długość: 120 m	3. Szerokość: 112 m	4. Wysokość maks.: 302 m n.p.m.	5. Wysokość min.: 274 m n.p.m.	6. Rozpiętość pionowa: 28 m
7. Nachylenie: 13 °	8. Azymut: 274 °				

b. skarpa osuwiskowa:

9. Wysokość skarpy głównej: 2,5 m	10. Nachylenie skarpy głównej: 41 °	11. Szczeliny powyżej skarpy głównej: brak	12. Skarpy wtórne: 6 (<6m)
--------------------------------------	--	---	-------------------------------

c. jezora i koluwium:

13. Wysokość czoła: 3 m	14. Długość powierzchni koluwium: 118 m	15. Nachylenie powierzchni koluwium: 12 °	16. Miąższość koluwium: mierzona:      szacowana: 5 m
----------------------------	--	--	---

d. stok, na którym jest osuwisko:

17. Typ stoku: wypukło-wklęsły	18. Nachylenie: 12 °	19. Ekspozycja: W	20. Długość: 210 m	21. Wysokość: 44 m
-----------------------------------	-------------------------	----------------------	-----------------------	-----------------------

### 5. Podłoże osuwiska:

1. Rodzaj utworów: łupki i piaskowce cienkoławicowe (z wkładkami łupków pstrych) - warstwy z	2. Wiek utworów: eocen	3. Zaleganie warstw: skośne do nachylenia stoku	4. Tektonika: strefa przyuskokowa zaburzenia fałdowe
---	---------------------------	--	--

### 6. Materiał koluwiarny:

lessy i gliny lessopodobne gliny i/lub ility gliny z rumoszem
---

## 7. Przejawy wód powierzchniowych i gruntowych w obrębie:

1. Koluwium: BRAK	2. Skarpy głównej i stoku powyżej skarpy: BRAK
3. Stoku poniżej osuwiska: BRAK	4. Stoku po bokach osuwiska: BRAK

## 8. Wiek i geneza osuwiska:

1. Data powstania: holocen	2. Rozwój osuwiska w czasie: odmłodzenie w czerwcu 2010 r po intensywnych opadach atmosferycznych. Ruchy osuwiskowe obserwowane były przez ok. tydzień czasu.	3. Przyczyna ruchu osuwiskowego: naturalna - podcięcie erozyjne naturalna - infiltracja wód opadowych naturalna - infiltracja wód roztopowych
-------------------------------	--	--

## 9. Użytkowanie terenu w obrębie osuwiska:

### a. pokrycie stoku:

1. Lasy: TAK	2. Zarośla krzewiaste: TAK	3. Łąki i pastwiska: TAK	4. Grunty orne: NIE	5. Sady: NIE	6. Nieużytki: NIE
-----------------	-------------------------------	-----------------------------	------------------------	-----------------	----------------------

### b. zabudowa:

7. Mieszkalna: TAK - 1 budynek	8. Gospodarcza: TAK - 1 budynek	9. Przemysłowa /usługowa: NIE	10. Użyteczności publicznej: NIE
11. Zabytkowa/sakralna: NIE	12. Inna: TAK studnia		

### c. infrastruktura komunikacyjna:

13. Drogi: gminna	14. Linie kolejowe: NIE
----------------------	----------------------------

### d. linie przesyłowe:

15. Linie energetyczne: NIE	15. Linie telefoniczne: NIE	17. Wodociągi: TAK	18. Kanalizacja: NIE
19. Gazociągi: NIE	20. Inne: NIE		

## 10. Powstałe szkody

## i zagrożenia:

1. Uprawy: TAK zniekształcenie powierzchni terenu	6. Uprawy: TAK
2. Zabudowa: NIE	7. Zabudowa: TAK budynek mieszkalny (1) oraz gospodarczy (1) w m. Łączki Jagiellońskie 71
3. Infrastruktura komunikacyjna: NIE	8. Infrastruktura komunikacyjna: TAK droga dojazdowa do posesji
4. Linie przesyłowe: TAK zerwanie linii wodociągowej	9. Linie przesyłowe: TAK linia wodociągowa
5. Inne: NIE	10. Inne: TAK studnia

### 11. Ocena możliwości wystąpienia dalszych ruchów osuwiskowych:

Ze względu na odmłodzenie się starszego osuwiska nad potokiem oraz obecność lessów (przykrywających skały fliszowe) istnieje znaczne prawdopodobieństwo pojawienia się dalszych ruchów osuwiskowych, szczególnie w warunkach wzmożonych opadów atmosferycznych.

## 11. Rodzaje i zakres wykonanych prac zabezpieczających:

TAK	Opis: Właściciel posesji w m. Łączki Jagiellońskie wykonał we własnym zakresie drenaż części posesji w otoczeniu budynku gospodarczego, najbardziej narażonego na ewentualne szkody.
-----	--

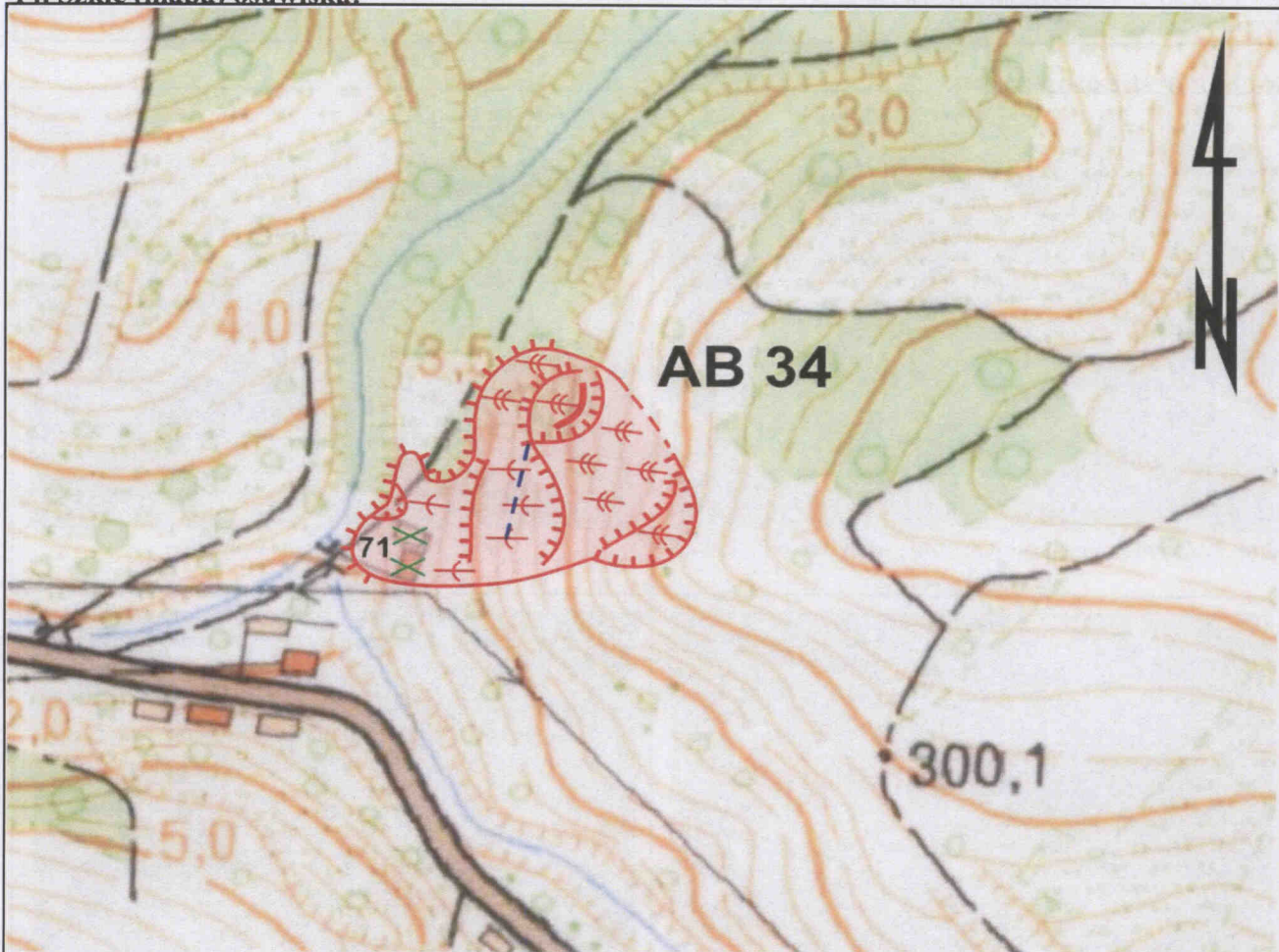
## 12. Prowadzenie instrumentalnych prac monitoringowych:

NIE	Opis:
-----	-------










## 13. Stan badań:

1. Szczegółowa Mapa Geologiczna Polski 1:50 000, ark. Jedlicze (1022) - Szymakowska F., Wójcik A., Państwowy Instytut Geologiczny, 1981 r.
--

14. Szkic (mana) osuwiska:



OBJAŚNIENIA

-  część aktywna osuwiska
-  część okresowo aktywna osuwiska
-  skarpa o wys. do 3 m.
-  skarpa o wys. od 3 do 6 m.
-  szczelina
-  budynek mieszkalny
-  budynek gospodarczy
-  wodociąg
-  budynek zagrożony
- 71** numer posesji

0 100 m.

### 15. Przekrój geologiczny osuwiska:

(nie jest obowiązkowy)

### 16. Fotografie osuwiska:



Fot. 1. Zabudowania posesji na czole osuwiska w m. Łączki Jagiellońskie 71.



Fot. 2. Skarpa główna osuwiska.



Fot. 3. Zagrożona studnia w części aktywnej osuwiska.



Fot. 4. Północna część aktywnej osuwiska.



Fot. 5. Świeże skarpy wtórne w części aktywnej osuwiska.



Fot. 6. Świeży obryw w obrębie czoła osuwiska poniżej zagrożonego budynku gospodarczego (widoczne rury drenarskie, odprowadzające wody z terenu posesji).

**17. Uwagi o możliwości zabezpieczenia oraz dodatkowe informacje:**

W wyniku ruchów osuwiskowych powstały następujące szkody i/lub zniszczenia:

**Łączki Jagiellońskie 71**

Uszkodzeniu uległa linia wodociągowa w części środkowej osuwiska, przechodząca przez północną część aktywną. Linie naprawiono.

**Nie ma potrzeby przenoszenia budynków i/lub mieszkańców poza obręb osuwiska. Osuwisko jest możliwe do częściowej stabilizacji** poprzez wykonanie odpowiedniego odwodnienia jego powierzchni, szczególnie w aktywnych częściach z wyprowadzeniem wód do samego potoku oraz regulację samego potoku na odcinku osuwiska.

Wszystkie budynki zagrożone, znajdujące się w granicach osuwiska lub w jego bezpośrednim sąsiedztwie, powinny zostać objęte monitoringiem obserwacyjnym prowadzonym przez mieszkańców. W przypadku powiększenia/odnowienia się istniejących szczelin oraz pęknięć na ścianach budynku lub pojawienia się nowych spękań należy zgłosić ten fakt nadzorowi budowlanemu, oraz zastanowić się nad ewentualnością przeniesienia budynku poza obszar osuwiska. Proces niszczenia budynku przez osuwisko może następować z przerwami i etapami, zatem podjęcie właściwej decyzji powinno nastąpić w pewnym czasie, w którym będzie można zaobserwować zmiany w przebiegu procesu osuwiskowego i jego wpływu na dany obiekt. W planie zagospodarowania przestrzennego obszar osuwiska należy wyłączyć z nowej zabudowy mieszkaniowej.

**18. Autor karty****19. Kategoria i numer****20. Instytucja:****21. Data****Imię i nazwisko:****uprawnień geologicznych:****wypełnienia:**

mgr inż.. Aleksander Biel dr Dariusz Wieczorek	VIII-134	PIG-PIB Geoconsult	11.03.2011r.
---	----------	-----------------------	--------------

*Aleksander Biel*

mgr **Dariusz Wieczorek**

*D. Wieczorek*  
**GEOLOG**  
upr. MŚ nr VIII-0134

*z uwzględnieniem*

**KOORDYNATOR PROJEKTU**  
Systemu Oslony Przeciwosuwiskowej

*D. Grabowski*  
**dr Dariusz Grabowski**