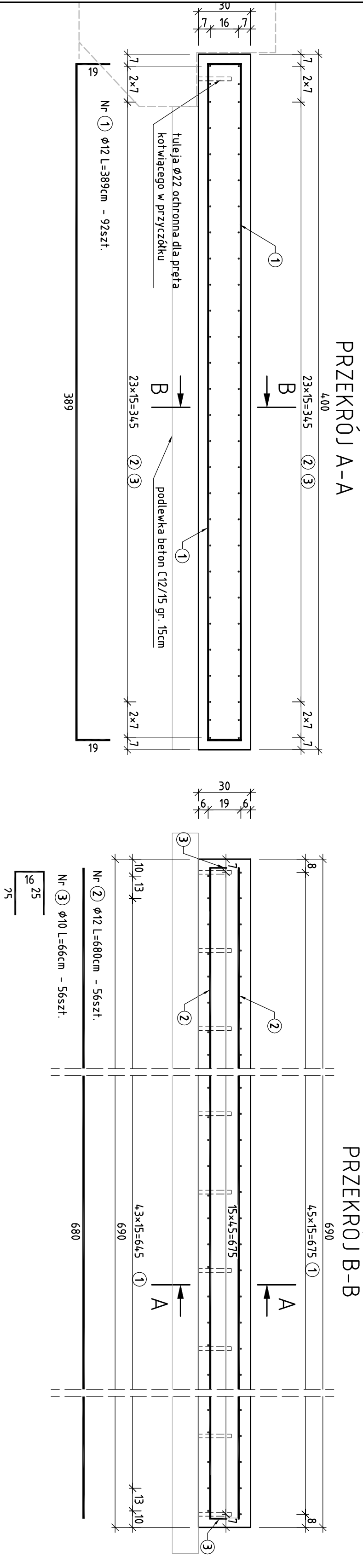


RYSUNEK ZESTAWIENIOWO - KONSTRUKCYJNY PŁYTY PRZEJŚCIOWEJ, SKALA 1:20



UWAGI:

- Minimalna otulina zbrojenia - 5cm.
- Pręty należy dzielić, łączyć i odginać wg. PN-91/S1004.2.
- W zestawieniu zbrojenia nie uwzględniono naddatku na zakład i spoiny oraz pręty montażowe.
- Szczegółowe zestawienie stali podano dla jednej płyty przejściowej. Dla obiektu wykonać 2szt.

ZESTAWIENIE MATERIAŁÓW			
płyta przejściowa 1szt.			
BETON C25/30 (B30):	9	m ³	
STAL A-IIIIN:	0,692	t	
BETON C12/15 (B15):	5	m ³	
TULEJE Ø 22:	16	szt.	

ZESTAWIENIE MATERIAŁÓW			
płyta przejściowa 2szt.			
BETON C25/30 (B30):	18	m ³	
STAL A-IIIIN:	1,385	t	
BETON C12/15 (B15):	10	m ³	
TULEJE Ø 22:	32	szt.	

ZESTAWIENIE STALI ZBROJENIOWEJ				
Numer pręta	Średnica [mm]	Długość [cm]	Ilość [sztuk]	Łączna długość [m]
				Ø10 Ø12
1	Ø12	389	92	-- 357,88
2	Ø12	680	56	-- 380,80
3	Ø10	66	56	36,96 --
Długość [m] :				36,96 738,68
Ciężar jednostkowy [kg/m] :				0,617 0,888
Ciężar całkowity [kg] :				23 669
Ciężar łączny [t] :				692,33
Ciężar łączny [t] :				0,692

Inwestor: Powiat Krosieński ul. Bieszczadska 1 39-400 Krosno		Jednostka projektowa MK - Mosty Krzysztof Mac ul. Długosza 6/21 35- 056 Rzeszów		Pieczęć i podpis projektanta	
Przedstawicielstwo budowlane: PRZEBUDOWA DROGI POWIATOWEJ Nr 2006R Haczów-Bzianka-Besko od km 0+000 do km 3+908,76					
Funkcja		Branża		Miejscowość	
Projektant		mgr inż. Krzysztof Mac		nr. ewid 207/87	
Stala		Typul rysunku		28-03-2014	
1:20		RYSUNEK KONSTRUKCYJNY PŁYTY PRZEJŚCIOWEJ		Rys 6	