

**Uchwała Nr XXVI/180/2013
Rady Powiatu Krośnieńskiego
z dnia 31 stycznia 2013 roku**

**w sprawie zmiany Statutu Samodzielnego Publicznego Zakładu Opieki Stomatologicznej
w Krośnie**

Na podstawie, art. 12 pkt 11 ustawy z dnia 5 czerwca 1998r. o samorządzie powiatowym (Dz. U. z 2001r. Nr 142, poz. 1592 ze zm.) oraz art. 42 ust. 4 ustawy z dnia 15 kwietnia 2011r. o działalności leczniczej (Dz. U. Nr 112, poz. 654 ze zm.) **Rada Powiatu Krośnieńskiego uchwala, co następuje:**

§1

W Statucie Samodzielnego Publicznego Zakładu Opieki Stomatologicznej w Krośnie stanowiącym załącznik do uchwały Nr XVIII/121/2012 Rady Powiatu Krośnieńskiego z dnia 17.05.2012r. w sprawie nadania Statutu Samodzielnemu Publicznemu Zakładowi Opieki Stomatologicznej w Krośnie zmienionego Uchwałą Rady Powiatu Krośnieńskiego z dnia 26.11.2012r. wprowadza się następujące zmiany:

- 1) w § 10 ust. 1 pkt 1 otrzymuje brzmienie:
„ 1) Przedsiębiorstwo „Samodzielny Publiczny Zakład Opieki Stomatologicznej”,,”
- 2) § 11 otrzymuje brzmienie:
„§ 11 Schemat Organizacyjny SPZOS w Krośnie stanowi załącznik Nr 1 do niniejszego Statutu, a wykaz komórek organizacyjnych Przedsiębiorstwa „Samodzielny Publiczny Zakład Opieki Stomatologicznej,, stanowi załącznik Nr 2 do niniejszego Statutu”.
- 3) § 12 otrzymuje brzmienie:
„§ 12 Tworzenie, znoszenie, łączenie i przekształcanie jednostek organizacyjnych i komórek organizacyjnych SPZOS w Krośnie, o których mowa w załączniku nr 1 i 2 odbywa się w trybie zmiany Statutu SPZOS w Krośnie”.
- 4) załączniki Nr 1 i 2 do Statutu otrzymują brzmienie jak w załącznikach Nr 1 i 2 do niniejszej uchwały.


§2

Wykonanie uchwały powierza się Zarządowi Powiatu Krośnieńskiego.

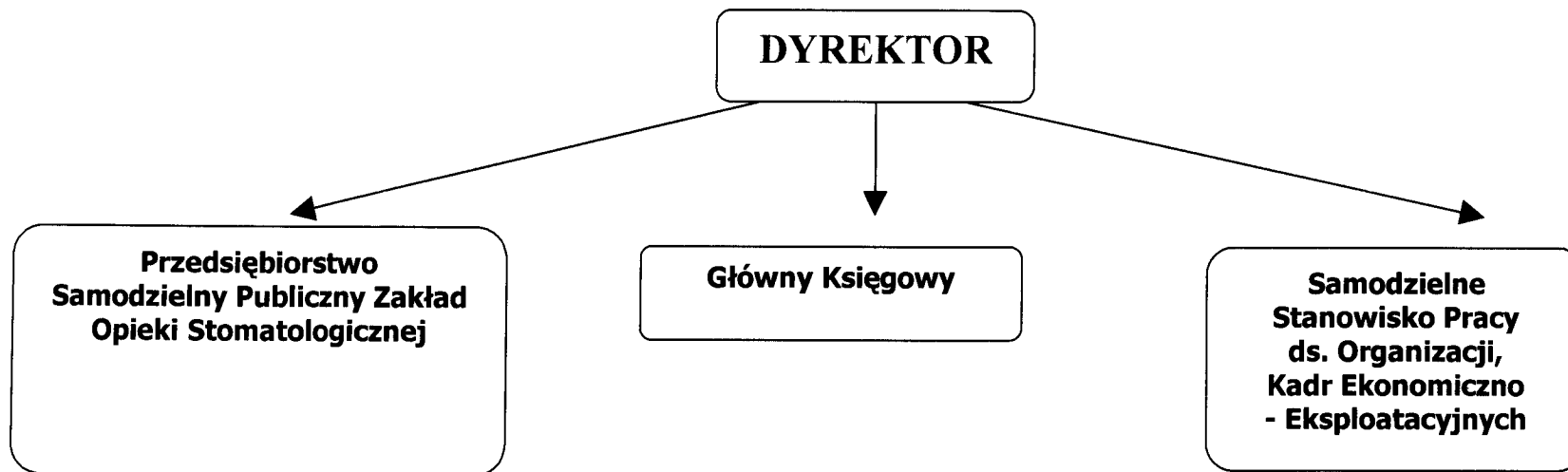
§3

Uchwała wchodzi w życie z dniem podjęcia.

PRZEWODNICZĄCY RADY


Andrzej Krętałek

Schemat organizacyjny



**Załącznik nr 2
do Uchwały Nr XXVI/180/2013
Rady Powiatu Krośnieńskiego
z dnia 31 stycznia 2013 roku**

Załącznik nr 2 do Statutu SPZOS w Krośnie

**Wykaz komórek organizacyjnych
Przedsiębiorstwa
Samodzielny Publiczny Zakład Opieki Stomatologicznej**

1. Poradnia Stomatologii Zachowawczej i Ogólnej.
2. Poradnia Stomatologii Ogólnej.
3. Poradnia Chirurgii Stomatologicznej.
4. Poradnia Stomatologii Dziecięcej.
5. Poradnia Ortodontyczna.
6. Poradnia dla Osób Niepełnosprawnych w Znieczuleniu Ogólnym
7. Pracownia RTG.