

**Uchwała Nr 65/2015**  
**Zarządu Powiatu Krośnieńskiego**  
**z dnia 29 kwietnia 2015 r.**

**w sprawie przeprowadzenie konsultacji dotyczących zmiany granic administracyjnych Powiatu Krośnieńskiego w zakresie terytorialnym dotyczącym Gminy Jaśliska**

Na podstawie art. 3a i art. 3b ust 2 ustawy z dnia 5 czerwca 1998 r. o samorządzie powiatowym (Dz. U. z 2013 r. poz. 595 ze zm.) oraz § 1 ust. 2 uchwały Nr IV/41/2015 Rady Powiatu Krośnieńskiego z dnia 23 marca 2015 r. w sprawie określenia zasad i trybu przeprowadzania konsultacji z mieszkańcami powiatu krośnieńskiego (Dz. Urz. Województwa Podkarpackiego z 2015 r. poz. 1187) Zarząd Powiatu Krośnieńskiego

**u c h w a ł a**

**co następuje:**

**§ 1**

1. Zarządza się przeprowadzenie konsultacji z mieszkańcami Gminy Jaśliska celem uzyskania opinii mieszkańców w sprawie włączenia miejscowości Moszczaniec, Polany Surowiczne, Surowica, Darów, Rudawka Jaśliska, Jasiel (obecnie położonych na terenie gminy Komańcza w powiecie sanockim) do gminy Jaśliska w powiecie krośnieńskim.
2. Mapa przebiegu granicy Gminy Jaśliska oraz Gminy Komańcza wraz z określeniem nowej granicy stanowi załącznik nr 1 do uchwały.

**§ 2**

Uprawnionymi do udziału w konsultacjach w sprawie, o której mowa w § 1 ust.1 są osoby pełnoletnie, posiadające czynne prawo wyborcze, stale zamieszkujące na terenie gminy Jaśliska.

**§ 3**

Konsultacje zostaną przeprowadzone w okresie od dnia 11 maja 2015 r. do dnia 31 maja 2015 r.

#### § 4

1. Konsultacje zostaną przeprowadzone w formie elektronicznego badania ankietowego za pośrednictwem strony internetowej powiatu krośnieńskiego [www.powiat.krosno.pl](http://www.powiat.krosno.pl).
2. Formularz ankiety stanowi załącznik nr 2 do uchwały.

#### § 5

Powiadomienie społeczności gminy Jaślika o przeprowadzeniu konsultacji, nastąpi poprzez ogłoszenie, zamieszczone na :

- 1) stronie internetowej powiatu krośnieńskiego [www.powiat.krosno.pl](http://www.powiat.krosno.pl), w tym na stronie Biuletynu Informacji Publicznej Starostwa Powiatowego w Krośnie [www.bip.powiat.krosno.pl](http://www.bip.powiat.krosno.pl) - zakładka KONSULTACJE i tablicy ogłoszeń w Starostwie Powiatowym w Krośnie,
  - 2) stronie Biuletynu Informacji Publicznej Urzędu Gminy Jaślika [www.jasliska.biuletyn.net](http://www.jasliska.biuletyn.net), stronie internetowej Gminy [www.jasliska.info](http://www.jasliska.info) i tablicy ogłoszeń w Urzędzie Gminy Jaślika
- stanowiące załącznik nr 3 do uchwały.

#### § 6

Za przeprowadzenie konsultacji odpowiada Wydział Organizacyjno-Administracyjny Starostwa Powiatowego w Krośnie.

#### § 7

Informacje o wynikach konsultacji zostaną opublikowane na stronie Biuletynu Informacji Publicznej Starostwa Powiatowego w Krośnie oraz tablicy ogłoszeń w Starostwie Powiatowym w Krośnie w terminie 14 dni od daty zakończenia konsultacji.

#### § 8

Wykonanie uchwały powierza się Staroście Krośnieńskiemu.

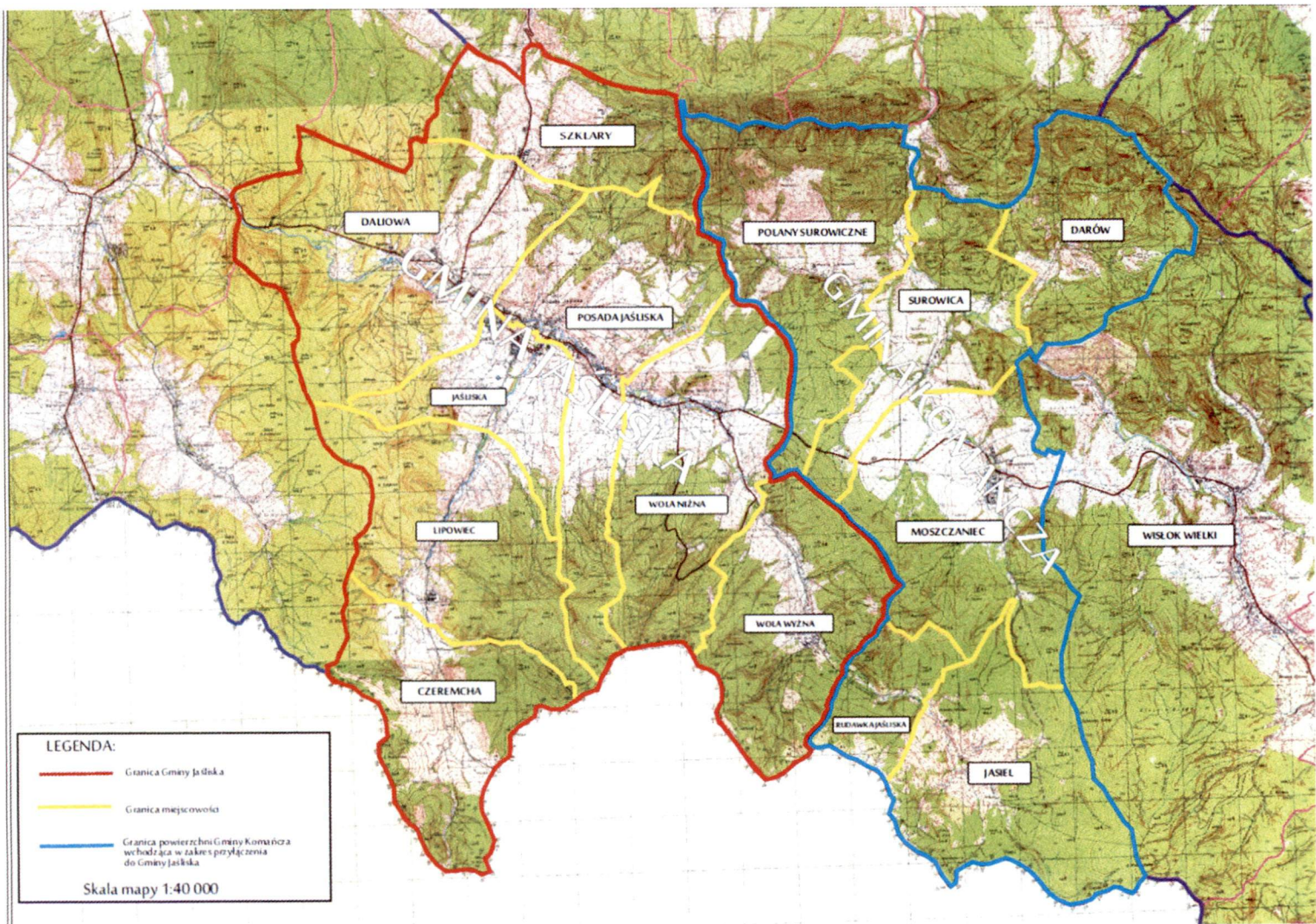
#### § 9

Uchwała wchodzi w życie z dniem podjęcia.

**STAROSTA**  
  
**Jan Juszczyk**

Załącznik nr 1  
do uchwały nr 65/2015  
Zarządu Powiatu Krośnieńskiego  
z dnia 29 kwietnia 2015 r.

## Przebieg granicy Gminy Jaślicka oraz Gminy Komańcza wraz z określeniem nowej granicy.



## Ankieta

### Konsultacje społeczne

Badanie ma na celu poznanie opinii mieszkańców Gminy Jaśliska i dotyczy włączenia miejscowości: Moszczaniec, Polany Surowiczne, Surowica, Darów, Rudawka Jaśliska, Jasiel (obecnie położonych na terenie gminy Komańcza w powiecie sanockim) do gminy Jaśliska w powiecie krośnieńskim

Prosimy o wypełnienie ankiety

#### Uwaga o prywatności

Ankieta jest anonimowa.

Zapis twoich odpowiedzi nie zawiera żadnych informacji identyfikujących cię, chyba że któreś pytanie ankiety wprost wymagało wprowadzenia takich informacji. Jeśli korzystasz z indywidualnego tokena w celu przystąpienia do badania, możesz mieć pewność, że ten token nie będzie przechowywany z twoimi odpowiedziami. Jest zarządzany w odrębnej bazie danych przechowującej jedynie informację, czy wypełniłeś/wypełniłaś ankietę. Nie ma możliwości połączenia tokenów z odpowiedziami udzielonymi w badaniu.

Wczytaj niedokończoną ankietę

Dalej ▶

Wyjdź i usuń odpowiedzi

### Konsultacje społeczne

Badanie ma na celu poznanie opinii mieszkańców Gminy Jaśliska i dotyczy włączenia miejscowości: Moszczaniec, Polany Surowiczne, Surowica, Darów, Rudawka Jaśliska, Jasiel (obecnie położonych na terenie gminy Komańcza w powiecie sanockim) do gminy Jaśliska w powiecie krośnieńskim

0%  100%

#### Warunki uczestnictwa

• Oświadczam, że mam ukończone 18 lat i posiadam czynne prawo wyborcze

Tak  Nie

Przełóż na później

Dalej ▶

Wyjdź i usuń odpowiedzi

### Konsultacje społeczne

Badanie ma na celu poznanie opinii mieszkańców Gminy Jaśliska i dotyczy włączenia miejscowości: Moszczaniec, Polany Surowiczne, Surowica, Darów, Rudawka Jaśliska, Jasiel (obecnie położonych na terenie gminy Komańcza w powiecie sanockim) do gminy Jaśliska w powiecie krośnieńskim

0%  100%

#### Warunki uczestnictwa

• Jestem mieszkańcem stale zamieszkałym na terenie gminy Jaśliska

Tak  Nie

Przełóż na później

Dalej ▶

Wyjdź i usuń odpowiedzi

### Konsultacje społeczne

Badanie ma na celu poznanie opinii mieszkańców Gminy Jaśliska i dotyczy włączenia miejscowości: Moszczaniec, Polany Surowiczne, Surowica, Darów, Rudawka Jaśliska, Jasiel (obecnie położonych na terenie gminy Komańcza w powiecie sanockim) do gminy Jaśliska w powiecie krośnieńskim

0%  100%

#### Warunki uczestnictwa

• Jestem za przyłączeniem miejscowości Moszczaniec, Polany Surowiczne, Surowica, Darów, Rudawka Jaśliska, Jasiel do gminy Jaśliska w powiecie krośnieńskim

Tak  Nie

Przełóż na później

Wyślij

Wyjdź i usuń odpowiedzi

Załącznik nr 3  
do uchwały Nr 65/2015  
Zarządu Powiatu Krośnieńskiego  
z dnia 29 kwietnia 2015 r.

## OGŁOSZENIE

Zarząd Powiatu Krośnieńskiego ogłasza, że w okresie **od dnia 11 maja 2015 r. do dnia 31 maja 2015 r.** odbędą się konsultacje z mieszkańcami gminy Jaśliska celem uzyskania ich opinii w sprawie włączenia miejscowości Moszczaniec, Polany Surowiczne, Surowica, Darów, Rudawka Jaśliska, Jasiel (obecnie położonych na terenie gminy Komańcza w powiecie sanockim) do gminy Jaśliska w powiecie krośnieńskim.

Uprawnionymi do udziału w konsultacjach są wyłącznie osoby pełnoletnie, posiadające czynne prawo wyborcze, stale zamieszkałe na terenie gminy Jaśliska.

Konsultacje przeprowadzone zostaną w formie elektronicznego badania ankietowego za pośrednictwem strony internetowej powiatu krośnieńskiego [www.powiat.krosno.pl](http://www.powiat.krosno.pl).

Udział w konsultacjach polega na udzieleniu odpowiedzi na pytania zawarte w ankiecie.